

| monteringsanvisning |

piperehabilitering

stabile og fleksible rør i stål



www.helmin.no

Rev. 01.2024

Kjære kunde,

Vi takker for tillitten, og håper at du blir fornøyd med Helmins rehabiliteringsprodukter. Det er viktig å planlegge rehabiliteringen nøye for å oppnå ønsket resultat. Hvis du har spørsmål eller ønsker ytterligere info er det bare å ta kontakt.

Før montering

Det er viktig at skorsteinen rengjøres før ny insallasjon monteres. Det er også viktig å undersøke om det er skader på skorsteinen. Eventuelle skader må utbedres. Eksisterende ildsteder må settes ut av drift før ny installasjon starter. Arbeidshullet må lages så stort at arbeidet kan utføres på en forsvarlig måte. Ta nøyaktige mål før montering av installasjonen.

Piperehabilitering med stål

Piperehabilitering av skorstein med stålrør er en rehabiliteringsmetode som oppgraderer skorsteinen. Etter rehabilitering med stabilrør eller dobbelvegget flexibelt rør gjelder oppstillingsvilkår 3, det vil si at etter piperehabiliteringen er det lov å kle inn to sider på skorstein med brennbart materiale, så lenge kravet om ventilasjon er opprettholdt. Det må være minimum 20 mm luftespalte rundt de nye foringsrørene.

Helmin leverer et velutprøvd og komplett system i meget høy kvalitet. Alle deler er produsert i solid rustfritt stål, 0,6 mm, 316 L 4404. Dette systemet har en tilnærmet perfekt passform. Det er meget fleksibelt, og er enkelt å montere i trange kanaler. Det doble flexible røret er godkjent i høyeste korrosjonsklasse Vm og V2. Delene er enkle å sette sammen med låsebånd. Her trenger man ingen popping. Med dette systemet er det enkelt å kombinere flexi- med stabilrør. Alle deler kan kuttes og tilpasses på plassen.

Stålrør som har blitt utsatt for pipebrann må byttes ut!

TELEFON: 69 36 19 99
EPOST: ordre@helmin.no
post@helmin.no
WWW: www.helmin.no

ADRESSE: HELMIN AS
Pancoveien 24 A
1624 Gressvik
Norway



SAMSVARSERKLÆRING

MED KRAV TIL INNVEDIG RØYKKANAL AV METALL I.H.T EN 1856-2:2009-06



Produsent LIM-MONT d.o.o.
VRBANOVEC, B.Radica 8
42232 Donji Martijanec, KROATIA
Tel: +385 (0) 42 50 51 40 Fax: + 385 (0) 42 67 31 44
E-mail: info@lim-mont.hr
Web: <http://www.lim-mont.hr>

Produktbetegnelse ECO DIM EW

Ansvarlig utsteder Katarina Mederal, Direktør

Kontrollorgan TÜV SÜD Industrie Service GmbH
Ridlerstraße 65, 80339, München, Tyskland

SERTIFIKATNR./DATO 0036 CPR 91265 002 / 14-09-2017
REVISION 02

SERTIFIKATNR.	DIMENSJON	STÅLKVALITET	BENEVNELSE	KLASSIFISERING
0036 CPR 91265 002 REVISION 02	0,60MM	316L 1.4404	STABILRØR	T600 N1 W V2 L50050 G

BENEVNELSE	EN-1856-2	T600	N1	W	V2	L50050	G
STABILRØR	STANDARD						
	TEMPERATURKLASSE						
	TRYKK-KLASSE						
	KONDENSNOTSTAND						
	KORROSIJONSKLASSE						
	MATERIALSPESIFIKASJON						
	MOTSTANDSDYKTIGHET MOT PIPEBRANN						

SAMSVARERKLÆRING

MED KRAV TIL INNVENDIG FLEKSIBELRØYKKANAL AV METALL I.H.T 0402 CPD SC0588-13



Produsent SKORSTENSPRODUKTER AB
CHARLOTTENBERG 2
53191 VINNINGA SVERIGE
Tel: +46 (0)485-235 90 Fax: + 46 (0)510-54 14 60
E-mail: jimmy@swedflexab.com
Web: <http://www.swedflexab.com>
PÅ LISENS FRA HAFLEX MACHINENBAU GmbH
54294 TRIER TYSKLAND

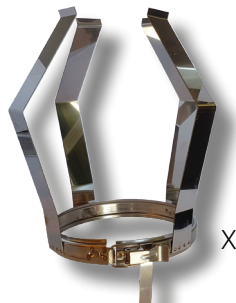
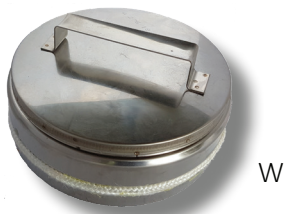
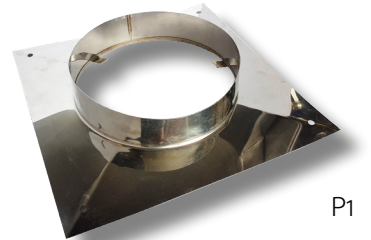
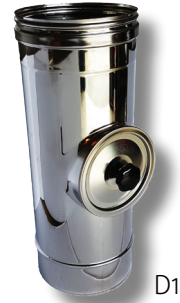
Produktbetegnelse FLEKSIBELT RØR DOBBELVEGGET TW 316L

Kontrollorgan 0036 TUV SÜD INDUSTRIE SERVICE GmbH
MUNCHEN, TYSKLAND

SERTIFIKATNR./DATO 0036 CPR 9198 002 / 30.06.2014
Revision 02

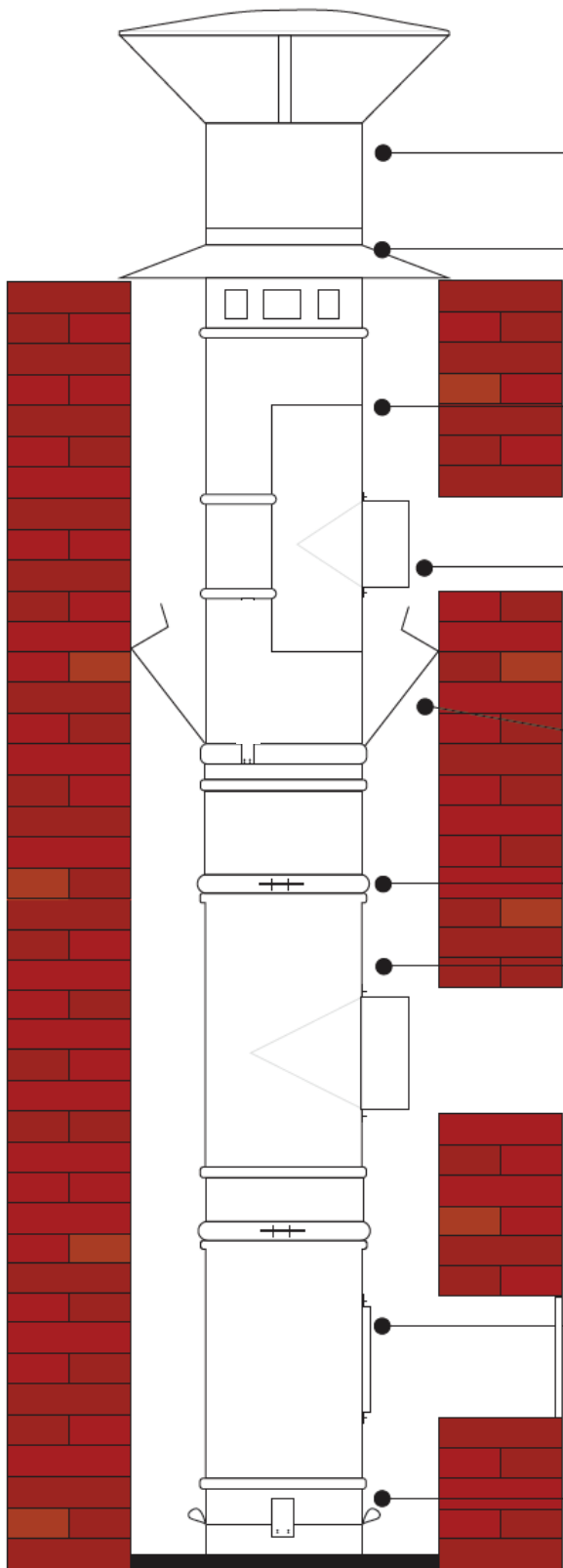
SERTIFIKATNR.	DIMENSJON	STÅLKVALITET	BENEVNELSE	KLASSIFISERING
0036 CPR 9198 002 REVISION 02	0,10MM X 2	316L 1.4404	DOBBELVEGGET FLEKSIBELT RØR	T600 N1 D V2 L50008 G

BENEVNELSE	EN-1856-2	T600	N1	D	V2	L50008	G
	TEMPERATURKLASSE						
DOBBELVEGGET	TRYKK-KLASSE						
FLEKSIBELT RØR	KONDENSNOTSTAND						
	KORROSJONSKLASSE						
	MATERIALSPESIFIKASJON						
	MOTSTANDSDYKTIGHET MOT PIPEBRANN						



STABILRØR STÅL

MONTERINGSANVISNING



Regnhatt for beskyttelse mot regn, og for å hindre røyknedslag. Regnhatten monteres med eget låsebånd uten verktøy.

Toppbeslag med luftespalter monteres for å avdekke toppen av skorsteinen. Denne sørger også for ventilasjon av skorsteinen. Stabilrøret som monteres i underkant av toppbeslaget skal ikke festes med låsebånd for å få en fri vandring av installasjonen.

Stabilrør i lengder av 250/500/1000 mm monteres sammen med låsebånd. Det er ikke nødvendig med bruk av tettemasse i skjøtene. Husk alltid å montere rørene med størst diameter vendt oppover. Rørene kan kappes i nedkant for å tilpasse riktig lengde.

Ettermonteringsstuss kan monteres på eksisterende installasjon. Hullet som lages i stålforingen må være presist, og det er viktig at stålet opprettholder sine egenskaper. Pass på at hullet ikke blir større enn at det dekkes av ettermonteringsstussen. Når stussen er plassert i riktig posisjon strammes båndet ved hjelp av skruene. Øvnskitt rundt hullet anbefales.

Blekksprut er en avstandsholder som monteres annenhver meter for å sikre en stabil installasjon.

Låsebånd for sammenføyninger av stabilrør. Låsebåndet fungerer kun én vei, så vær nøye med å montere låsebåndet korrekt.

Stabilrør T-stykke monteres i riktig posisjon for ildstedsmontering. Leveres med nese som monteres enkelt med et klikksystem.

Feieluke-element med dør som kan monteres direkte mot bunnen av skorsteinen der det ikke er risiko for kondens. Elementet må alltid monteres med største diameter vendt oppover. Det må sikkes at elementet er stabilt. Dette kan f.eks gjøres med betong / sement.

Feieluke

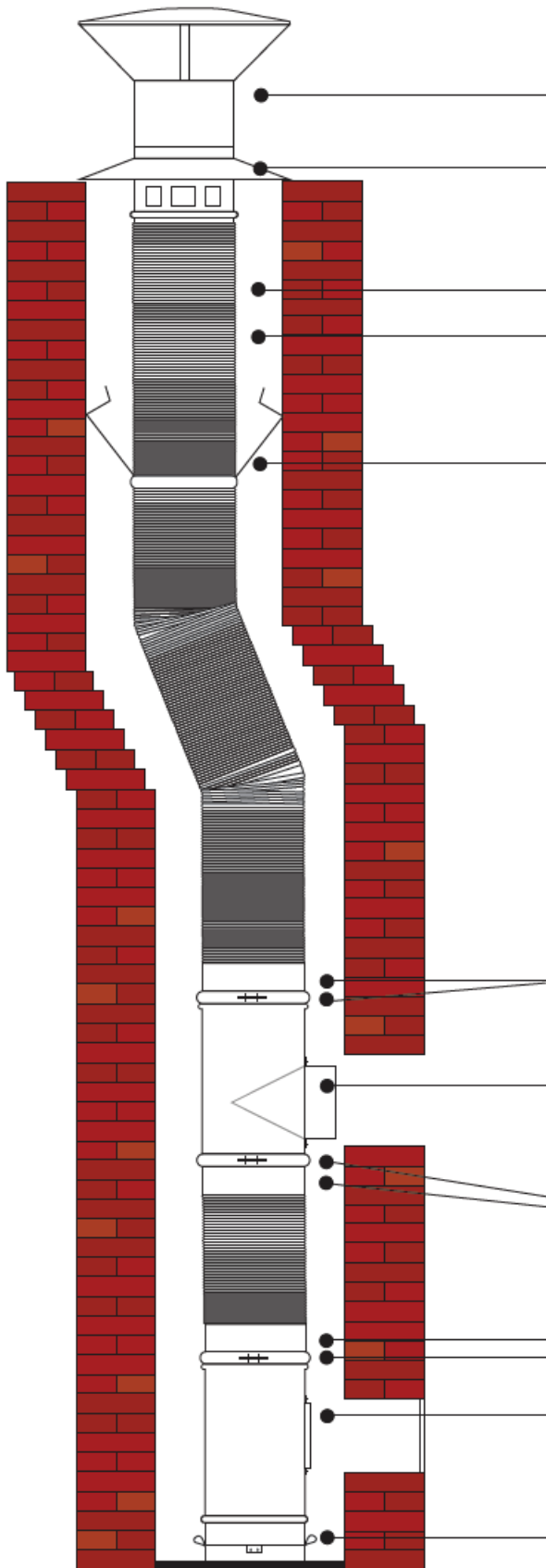
Bunnkrone. (K) Praktisk innretning for nedsenking av installasjonen.

Bunnforing. (M) I de tilfeller man velger å bruke bunnforing, kan denne monteres gjennom et arbeidshull over sotluken. Stabilrør festes da på toppen av bunnforingen med låsebånd.

Kondenskopp (O) kan monteres i bunnen av skorsteinen dersom det er fare for kondens.

Blendelukk. (U) Påse at det ikke er ujevnheter rundt hullet som skal blendes. Selv om det er pakning rundt blendelokket, anbefaler vi at det brukes øvnskitt rundt hullet

FLEKSIBEL SLANGE DOBBELVEGG, MONTERINGSANVISNING



Regnhatt for beskyttelse mot regn, og for å hindre røyknedslag. Regnhatten monteres med eget låsebånd uten verktøy.

Toppbeslag med luftespalter monteres for å avdekke toppen av skorsteinen. Denne sørger også for ventilasjon av skorsteinen.

Fleksibel slange monteres i underkant av toppbeslaget. Skal ikke festes med låsebånd. Dette for å få en fri vanding av installasjonen ved temperaturforandringer. Slangen kuttes 10 cm. under toppen av skorsteinen.

Blekksprut er en avstandsholder som monteres annenhver meter for å sikre en stabil innstallasjon, og for å opprettholde kravet om ventilasjon mellom slangen og gammel røykkanal. Det skal være minimum 20mm lufting rundt slangen.

Overgang fra fleksibel til stabil.
Overgang "han" monteres på toppen av T-stykke med låsebånd.

Stabilrør T-stykke monteres i riktig posisjon for ildstedsmontering. Leveres med nese som monteres enkelt med et klikksystem. Det skal alltid monteres overgang mellom T-stykket og flesibelt rør. "Han" over og "hun" under.

Overgang "hun" monteres i bunnen av T-stykke med låsebånd.

Overgang "han" monteres på toppen av feiluke-element med låsebånd.

Feiluke-element med dør som kan monteres direkte mot bunnen av skorsteinen der det ikke er risiko for kondens. Elementet må alltid monteres med største diameter vendt oppover. Det må sikkes at elementet er stabilt. Dette kan f.eks gjøres med betong / sement.

Bunnkrone. (K) Praktisk innretning for nedsenking av installasjonen.

Bunnføring. (M) I de tilfeller man velger å bruke bunnføring, kan denne monteres gjennom et arbeidshull over sotluken. Flexirøret festes da på toppen av bunnføringen med låsebånd.

Kondenslokk. (O) Kan monteres i bunnen av skorsteinen dersom det er fare for kondens.

Blendelukk. (U) Påse at det ikke er ujevnheter rundt hullet som skal blendes. Selv om det er pakning rundt blendelokket, anbefaler vi at det brukes ovnskitt rundt hullet

GARANTIBEVIS

Helmin AS gir med dette 25 års materialgaranti.

For at garantien skal være gjeldende kan man ikke gjøre inngrep i skorsteinen før en forhandler eller Helmin har godkjent det. Ved sprengningsarbeide i nærheten bør besiktigelse av en upartisk fagmann gjøres før sprengning. Monteringsanvisningen må være fulgt.

Hvis skade oppstår, påligger det kunden å gi beskjed snarest til forhandler. Garantien gjelder for eieren av eiendommen ved skadetilfellet.

Fleksibel slange: Stive stålrør:

Dimensjon: Ø _____ mm Type ildsted: _____

Dato: _____ Montert av: _____

Informasjon

Leverandør: www.helmin.no

Produsent: www.swedflexab.com

Adresse: Helmin AS, Pancoveien 24 A, 1624 Gressvik

Telefon : 69 36 19 99

Epost: ordre@helmin.no
post@helmin.no

 HELMIN

Swedflex
Skorstensprodukter AB